

Projektauszug

Stand 08.2011

Unser Büro hat in den letzten 19 Jahren für über 330 Bauvorhaben die Gewerke der Technischen Gebäudeausrüstung geplant und überwacht.

Die auf den folgenden Seiten auszugsweise aufgeführten Projekte sollen einen Überblick über unsere bisherige Tätigkeit und unser Aufgabenfeld ermöglichen. Die Projektauswahl haben wir hierfür in fünf große Bereiche gegliedert:

- ▲ Öffentliche Bauvorhaben
- ▲ Historische Bausubstanz
- ▲ Wohnungsbau
- ▲ Gewerbebau
- ▲ Gutachtertätigkeit und Beratung



Wenn Sie detaillierte Angaben zu einzelnen Projekten wie z.B. Ansprechpartner, Architekturbüro etc. benötigen, stellen wir Ihnen diese gerne zusammen. Weitere Informationen erhalten Sie auch auf unserer Homepage www.ZelanoDohn.de

Öffentliche Bauvorhaben

Projektauszug Stand 08.2011



- | | | |
|---|---|---------|
| ▲ | Bürgerzentrum Waiblingen, Sanierung der MSR-Technik | aktuell |
| ▲ | Werkstatt für 60 Menschen mit Behinderung, Großbottwar, Theo-Lorch Werkstätten | aktuell |
| ▲ | Ganztagesbereich Salier-Schulzentrum, Stadt Waiblingen | aktuell |
| ▲ | Ganztagesbereich Staufer-Schulzentrum, Stadt Waiblingen | aktuell |
| ▲ | Turnhalle und Mensabereich Wolfgang-Zacher Schule, Stadt Waiblingen | 2010/11 |
| ▲ | Kindergarten Talstraße Schmiden, Stadt Fellbach | 2010 |
| ▲ | Sanierung Schiller-Schule, Stadt Fellbach | 2010 |
| ▲ | Sanierung Heizungstechnik und MSR Theodor-Heuss-Realschule, Stadt Kornwestheim | 2009 |
| ▲ | Mensa/Jugendhaus im Schulzentrum Sachsenheim, Stadt Sachsenheim | 2009 |
| ▲ | Museumscafe Häckermühle Stihl-Galerie, Stadt Waiblingen | 2009 |
| ▲ | Erweiterung Theodor-Heuss-Realschule, Stadt Kornwestheim | 2009 |
| ▲ | Fachklassentrakt und Tagesbetreuung, Schiller/Mörike-Gymnasium, Stadt Ludwigsburg | 2008 |
| ▲ | Rathaus Neckarsulm, Sanierung Heizung und MSR, Stadt Neckarsulm | 2007 |
| ▲ | Berufsschulzentrum Backnang, Landkreis Rems-Murr | 2006 |
| ▲ | Salier-Grund- und Hauptschule, Ganztageschule, Stadt Waiblingen | 2005 |
| ▲ | Neubau Neuapostolische Kirche Hohenhaslach, Gewerke HLS | 2004 |
| ▲ | Neubau Kindergarten "Im Städele", Waldenbuch, Gewerke HLS | 2003 |
| ▲ | Amorbachschule Neckarsulm, Sanierung Heizung und MSR, Stadt Neckarsulm | 2003 |
| ▲ | Neubau Feuerwehrggerätehaus Lauffen a.N., Stadt Lauffen a.N. | |
| ▲ | Technische Dienste Ludwigsburg, Stadt Ludwigsburg
Umbau und Sanierung der HLS-Technik in Werkstätten, Verwaltung und Lager | |
| ▲ | Albert-Knapp-Heim Ludwigsburg, Stiftung evang. Altenheim Ludwigsburg
Umbau und Sanierung zum Pflegeheim (8000m ²) im laufenden Betrieb | |
| ▲ | Turn- und Festhalle Fellbach-Oeffingen, Stadt Fellbach | 2001 |
| ▲ | Jugend/Bürgertreff Ludwigsburg, Stadt Ludwigsburg | 2001 |
| ▲ | Umweltzentrum Landesgartenschau Plochingen | 1997 |

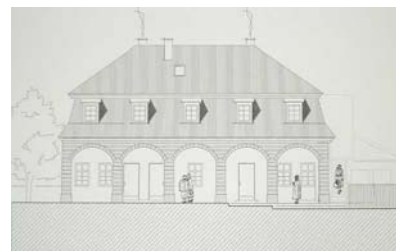


Historische Bausubstanz

Projektauszug Stand 08.2011



- ▲ Offizierskasino Hartenecker Höhe, Ludwigsburg
denkmalgerechte Sanierung, Gewerke HLS aktuell
- ▲ Feuerseehalle, Stadt Ludwigsburg
denkmalgerechte Sanierung und Neubau Gewerke HLS 2008
- ▲ Rommelmühle, Bietigheimer Wohnbau
denkmalgerechte Sanierung und Neubau Gewerke HLS im laufenden Betrieb 2007
- ▲ Heimatmuseum Neckarsulm, Stadt Neckarsulm
denkmalgerechte Sanierung und Neubau Gewerke HLS 2006
- ▲ Doppelhaus "Le Corbussier" Stuttgart-Weißenhof, Wüstenrot-Stiftung
Bauzeitliche Rekonstruktion des Bauhaus-Gebäudes von 1927 2005
- ▲ 5 historische Torhäuser Ludwigsburg, Stadt Ludwigsburg
denkmalgerechte Sanierung Heizung und Sanitär 2004
- ▲ Umbau eines historischen Lagergebäudes in ein Mehrfamilienhaus in Backnang
Neuinstallation Heizung und Sanitär 2004
- ▲ Oststallungen Karlskaserne Ludwigsburg, Stadt Ludwigsburg
denkmalgerechte Sanierung Theater und Werkstattbereich, Gewerke HLS 2003
- ▲ Bahnhof Gerstetten, Gemeinde Gerstetten
Totalsanierung denkmalgeschützter Bausubstanz,
Gewerke HLSE 2000 - 2001
- ▲ Foyer/WC-Anlagen Karlskaserne, Stadt Ludwigsburg
Sanierung der WC-Anlagen, Gewerke HLS 2000
- ▲ Kunstzentrum Karlskaserne Ludwigsburg, Stadt Ludwigsburg
vollständige Sanierung und Umnutzung, HLS-Technik für 6.000 m² Gesamtfläche 1999 - 2001
- ▲ Wohn-/Geschäftshaus in Großheppach
vollständige Sanierung mehrerer historischer Gebäude im Ortskern 1998



Wohnungsbau

Projektauszug Stand 08.2011



- ▲ 10 Mehrfamilienhäuser (103 WE), Westend Ostfildern, Hofkammer Baden-Württemberg aktuell
- ▲ 4 Mehrfamilienhäuser, Bietigheim, Bietigheimer Wohnbau aktuell
- ▲ Modernisierung Wohnblocks in mehreren Bauabschnitten (340 WE), Geislinger Str. Stuttgart-Wangen, SWSG 2007 - aktuell
- ▲ 24 exklusive Wohneinheiten, Wobachstraße Bietigheim, Bietigheimer Wohnbau 2010/11
- ▲ 22 Reihenhäuser, Kornwestheim, Bietigheimer Wohnbau 2010
- ▲ 27 Wohneinheiten, Karlstraße 24, Ludwigsburg, Hofkammer Baden-Württemberg 2010
- ▲ 46 Wohneinheiten, Heinrichshöhe Nürtingen, Hofkammer Baden-Württemberg 2009
- ▲ 74 Wohneinheiten, Scharnhäuser Park, Hofkammer Baden-Württemberg 2006 - 2009
- ▲ 3 Mehrfamilienhäuser Eichenweg, 34 Wohneinheiten, Bietigheimer Wohnbau aktuell
- ▲ Wohnhaus Moser, Hochberg, Pelletkessel, kontrollierte Lüftung mit WRG, Solaranlage 2007
- ▲ Modernisierung 18 Wohneinheiten, Eberhardtstraße, Stadt Fellbach 2007
- ▲ Mehrfamilienhaus 24 Wohneinheiten, Kornwestheim, Bietigheimer Wohnbau 2006
- ▲ 9 Doppelhäuser, Stuttgart-Steinhaldenfeld, SWSG 2006
- ▲ Mehrfamilienhaus mit gesamt 15 Wohneinheiten, Ambulante Hilfe 2005
- ▲ 17 Doppelhäuser mit Tiefgaragen, Scharnhäuser Park, Hofkammer BW 2004
- ▲ 5 Mehrfamilienhäuser (62 WE), Bietigheim-Bissingen, Bietigheimer Wohnbau 2004
- ▲ Wohnhaus Huber, Oberriexingen, Passivhaus mit kontrollierter Lüftung 2002
- ▲ 12 Reihenhäusern und 15 freistehende Häuser, Scharnhäuser Park, Hofkammer BW 2000 - 2001
- ▲ 2 Reihenhaushöfe, Remseck-Aldingen 1998 - 2000
- ▲ 5-Familienhaus, Stgt.-Vaihingen 2001
- ▲ 18-Familienhaus, Kreuzäcker, Bietigheim 2000
- ▲ Wohnhaus mit 18 Wohneinheiten, 74321 Bietigheim 1999
- ▲ Reihenhaushöfe, 71332 Waiblingen Korber Höhe II, Niedrigenergiebauweise 1996
- ▲ 8-Familienhaus, 71332 Waiblingen Korber Höhe II, Niedrigenergiehaus 1995



Gewerbepbau

Projektauszug Stand 08.2011



- ▲ Diakonie/Sozialstation, Karlstraße 24, Evang. Kirchenpflege Ludwigsburg
 Gewerke HLS, Tiefgaragenentlüftung und Entrauchung 2010
- ▲ Bürogebäude 1200 m² mit Tiefgarage, Scharnhäuser Park, Hofkammer BW
 Gewerke HLS, Tiefgaragenentlüftung und Entrauchung 2004
- ▲ Sanierung Wohn- und Geschäftshaus, Filderstadt-Bonlanden
 Gewerke HLS, Tiefgaragenentlüftung und Entrauchung 2002
- ▲ Industriehallen Löblein, Remshalden-Gerstetten
 Sanierung der Heizungs/Lüftungsanlagen 2000
- ▲ Wohn- und Geschäftshaus mit Bankfiliale, Arztpraxen, Büros, 71332 Waiblingen 1998
- ▲ Bananenkammern Edeka Landsberg
 Kaltwasserversorgung für Bananenkammern 1996
- ▲ Umbau Testcenter SANDVIK GmbH, 70736 Fellbach
 Lüftungstechnische Anlagen für variablen Versuchsbetrieb 1996
- ▲ Erdbeerlager-Kühlräume, 94431 Ganacker
 Kaltwasserversorgung für Kühlräume, 244 kW 1995
- ▲ Erdbeerlager-Kühlräume, 76228 Karlsruhe
 Kaltwasserversorgung für Kühlräume, 120 kW 1994
- ▲ Fertigungshalle 500 m², 04617 Lödla
 Brennwertheizungsanlage mit Industriefußbodenheizung 1994
- ▲ Verwaltungsgebäude Bader, 75181 Pforzheim
 Kälteanlagen 780 kW mit Eisspeicherung und freier Kühlung 1993
- ▲ Ärztehaus mit Tiefgarage, 04229 Leipzig, 1.722 m² zzgl. Tiefgarage 1993
- ▲ Versuchsklimakammer für Pilzzucht, 85350 Uni München 1993
- ▲ Autohaus Fischer, 73666 Baltmannsweiler
 Ausstellungsräume, Werkstatt und Wohntrakt 1992
- ▲ Produktionshallen Fa. Frigotec, 06188 Landsberg
 2 Produktionshallen (à 1800 m²) mit Bürotrakt 1992
- ▲ Hotel Hahnen, 71404 Korb
 25 Zimmer mit Dachwohnung, Kühlanlagen mit Wärmerückgewinnung 1992 - 1993
- ▲ Mälzerei Landsberg, 06188 Landsberg
 Kombinierte Lüftungs-/Kälteanlage für 420 Tonnen Gerste 1992



Gutachter-/Beratertätigkeit

Projektauszug Stand 08.2011



- | | |
|--|-------------|
| ▲ Gutachten und Beratung, verschiedene Objekte, A&R Hausverwaltung | aktuell |
| ▲ Gutachten und Beratung, verschiedene Objekte, Bietigheimer Wohnbau | aktuell |
| ▲ Heizungsschaden Domo-Haus Sindelfingen, K&P Immobilienmanagement | 2010 |
| ▲ Heizungshydraulik Einrohrheizung, WEG Böblingerstr. Aidlingen, K&P Immobilienm. | 2010 |
| ▲ Heizungsschaden Domo-Haus Sindelfingen, K&P Immobilienmanagement | 2010 |
| ▲ Heizungstechnik WEG Turmalinweg Heumaden, A&R Hausverwaltung | 2010 |
| ▲ Druckerhöhungsanlage, WEG Neuköllnerstraße Leonberg, A&R Hausverwaltung | 2009 |
| ▲ Brandschaden Schulzentrum, Talheim, WGV-Versicherungen Stuttgart | 2003 |
| ▲ Brandschaden Asylantenheim Fellbach, WGV-Versicherungen Stuttgart | 2002 |
| ▲ Maßnahmenkatalog Wohn- und Geschäftshaus mit Tiefgarage, Filderstadt | 2000 |
| ▲ Machbarkeitsstudie Fitness-Studios, Stuttgart - Zentrum | 2000 |
| ▲ Rohrnetzhydraulik von Kälteanlagen, verschiedenen Projekte, Fa. Frigotec, Landsberg | 1995 - 2000 |
| ▲ Bauphysik - Wärmedämmung - Wärmeschutznachweis, Beratung zu verschiedenen Projekten, insbesondere Niedrigenergiehäuser | 1994 - 2001 |
| ▲ Gutachten zur Installation eines BHKW-Moduls in einer Sporthalle, 71404 Korb | 1999 |
| ▲ Gutachten Instandhaltung, Geschäftshaus am Stuttgarter Marktplatz | 1998 |
| ▲ Brandschaden Kindergarten Schwieberdingen, WGV-Versicherungen Stuttgart | 1998 |
| ▲ Untersuchungen zur Warmwasserversorgung eines Fitness-Studios, Stuttgart | 1998 |
| ▲ Brandschaden Hallenbad Sachsenheim, WGV-Versicherungen Stuttgart | 1997 |
| ▲ Brandschaden Sporthalle Löchgau, WGV-Versicherungen Stuttgart | 1997 |
| ▲ Kondensat aus Gasbrennwertkesseln, Mengenummessung und Bewertung, Fellbach | 1996 |
| ▲ Gutachten über HLS-Installationen, Produktionshallen der Fa. Frigotec, Landsberg | 1996 |